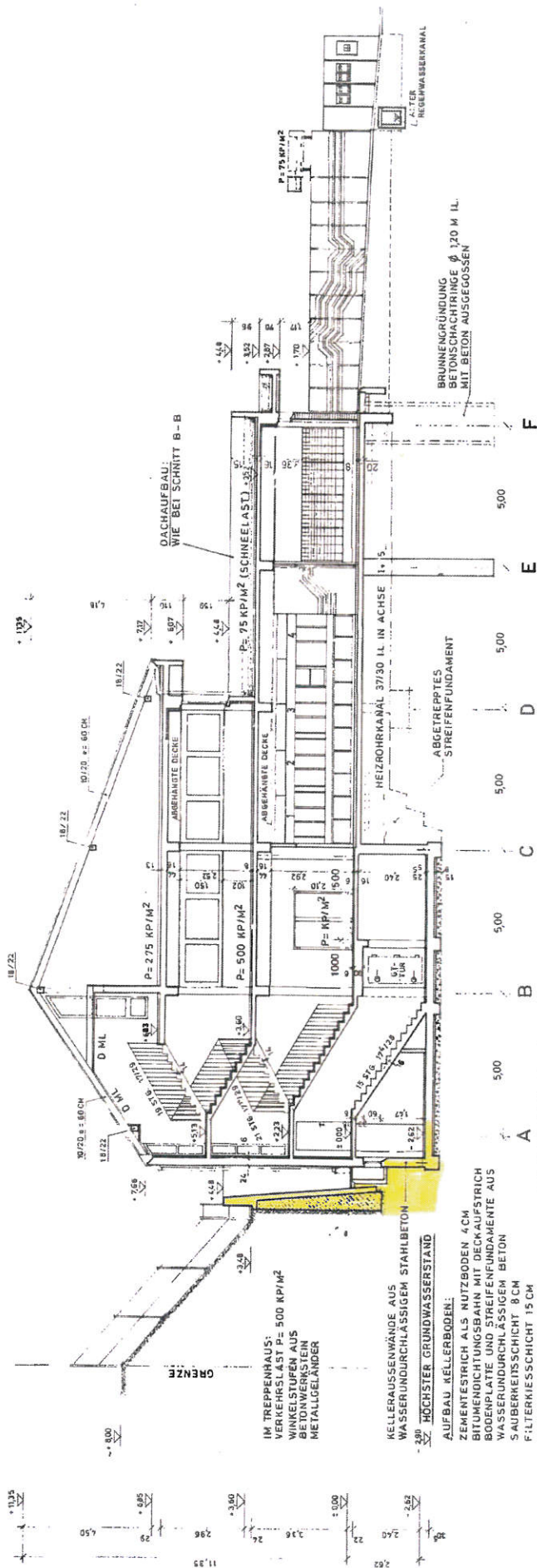


Schnitt A-A

DACHEINDECKUNG:
 ROMANOKREMPER L21 (FLACHDACHREMPER) OHNE
 UNTERSCHNITTBAHN, NATURROT DECKFLÄCHE C.A.
 15 STÜCK/M², LÄTTUNG 30/50 MM
 SPARRNEIGUNG 20° UND 35°




IM TREPPENHAUS:
 WINKELSTUFEN AUS
 BEIENKREISSTEIN
 METALLGELÄNDER

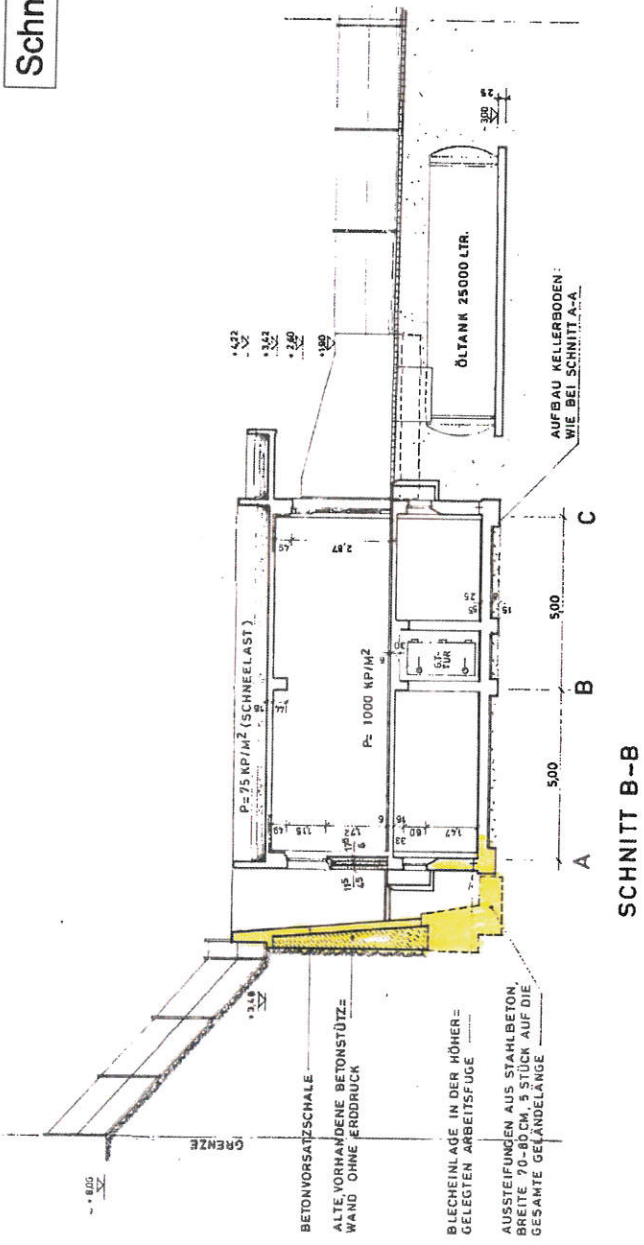
KELLERAUSSENWÄNDE AUS
 WASSERUNDURCHLÄSSIGEM STAHLBLECH
 AUFBAU KELLERBODEN:
 ZEMENTESTRICH ALS NUTZBODEN 4 CM
 BITUMENICHTUNGSBÄHN MIT DECKAUFSTRICH
 BODENPLATTE UND STREIFENFUNDAMENTE AUS
 WASSERUNDURCHLÄSSIGEM BETON
 SAUBERWEISSCHICHT 8 CM
 FILTERNIESSCHICHT 15 CM

SCHNITT A-A



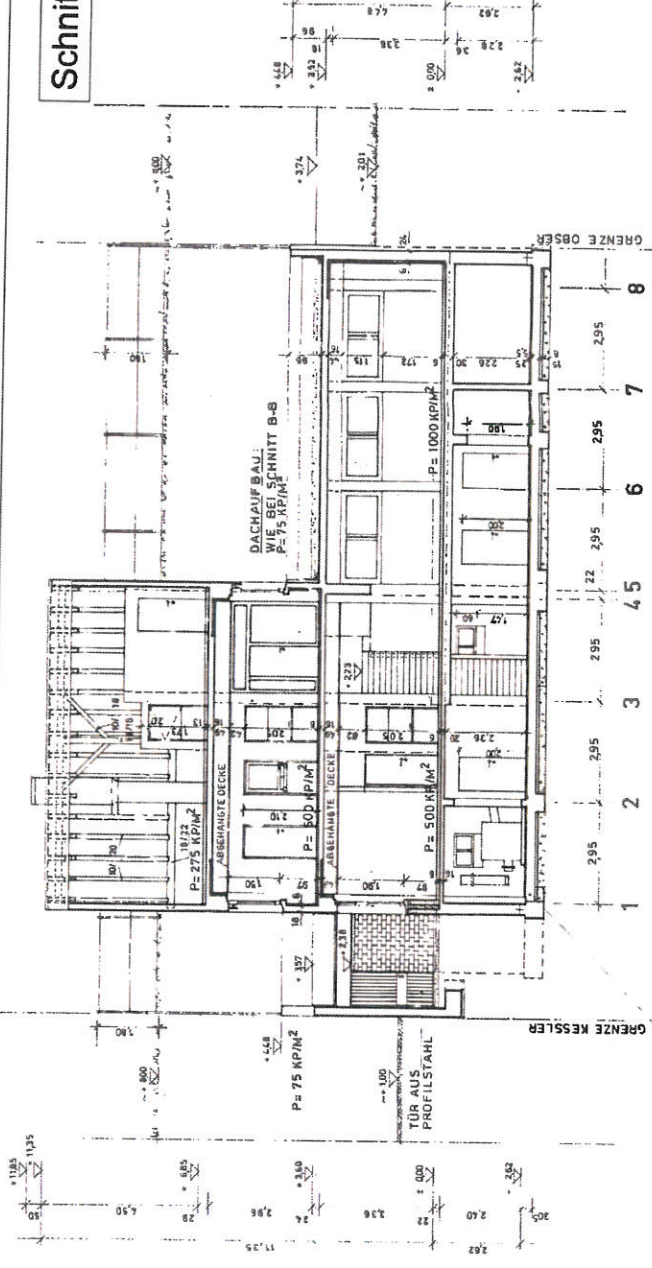
Profil:	1.5.1
Maßstab:	1 : 150
Projekt-Nr.:	2191817
Name:	
Datum:	
Hersteller:	SGUE (05.07.19)
gezeichnet:	JFF (05.07.19)
geprüft:	
DWG / Plan:	
größe in:	A3
 DAS INGENIEURBÜRO	
HPC AG Jehnstraße 26, 88214 Ravensburg Tel. 0751/36152-0, Fax. 0751/36152-99	
Stadt Meersburg Bauamt Marktplatz 1 88709 Meersburg	
Gebäudeschnitte, Schnitt A-A, Postgebäude, Daisendorfer Straße 4	
BV Rückbau Wohn- und Postgebäude, Daisendorfer Straße 2 + 4, 88709 Meersburg	

Schnitt B-B



SCHNITT B-B

Schnitt C-C



SCHNITT C-C



Projekt	BV Rückbau Wohn- und Postgebäude, Daisendorfer Straße 2 + 4, 88709 Meersburg	Arbeitsmaßstab	1 : 150
Gezeichnet		Projizient	2191817
		Zeichner	
		Datum	
		Messdatum	SGUE 06.07.19
		gezeichnet	JFF 06.07.19
		geprüft	
		1:100/1:50	
		Blattgröße	A3

Gebüdeschnitte, Schnitte B-B und C-C, Postgebäude, Daisendorfer Straße 4

Stadt Meersburg
Bauamt
Marktplatz 1
88709 Meersburg

HPC AG
Jahnstraße 26, 89214 Ravensburg
Tel. 0751/66152-0, Fax. 0751/66152-99

HPC 505 INDUSTRIALFERTIGTECHNIK

Preiszeichnungsnummer: HPC_2191817_A3_12.kwg